

3. TEDEN – 9.R

Ko smo se v petek videli in pogovarjali, še nismo vedeli, koliko časa bo še trajal pouk na daljavo. Sedaj vemo le to, da bo to sigurno dlje kot do 17. 4. Kaj to pomeni? Natančno še ne vemo, čakamo navodila iz ministrstva. Do takrat pa nam ne preostane drugega kot to, da ostanemo pozitivni in nadaljujemo tako, kot to počnemo že dva tedna.

Vesela sem bila vašega odziva na skupnem druženju, zato bomo to še kdaj ponovili, vsekakor pa ne vsako uro.

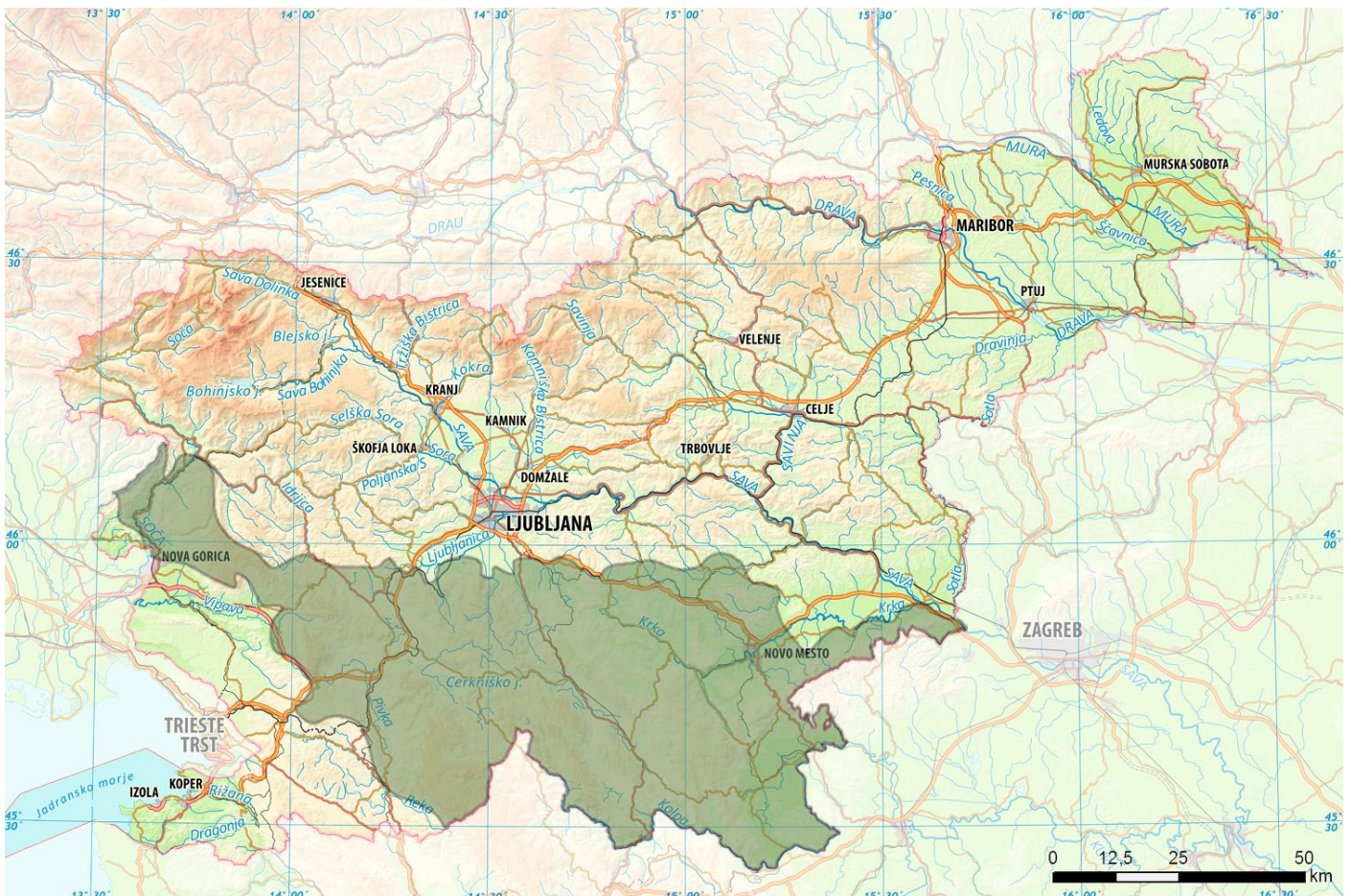
Naša tema, ki sledi vam bo omogočala nekaj samostojnega raziskovanja, saj vstopamo v poglavje

DINARSKO-KRAŠKE(IH) POKRAJIN(E) (naslov v zvezek)

Temo ste kot domačo pokrajino dodobra spoznali že v 5.razredu. Nekaj osnov bomo zato ponovili, nekaj utrdili, malo pa nadgradili.

Kot uvod prilagam karto, ti pa razgrni svoj ročni zemljevid in odpri UČ, na str. 117 (nov str.110)

Oglej si obseg DINARSKO-KRAŠKIH POKRAJIN! Zapiši lego.



1. LEGA: Ležijo južno od Alpskih in Predalpskih; vzhodno od Obsredozemskih in JZ od Obpanonskih pokrajin; izrazite in vidne meje med njimi v naravi ni.

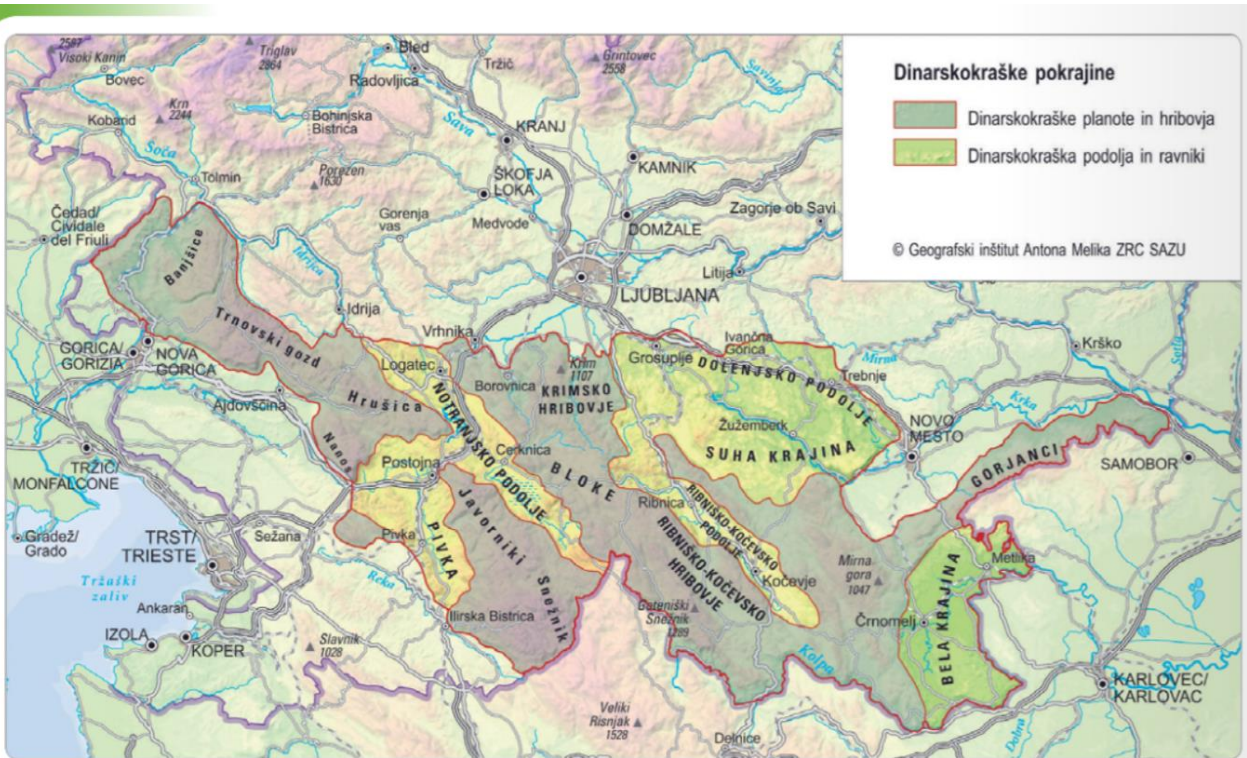
2. POVRŠJE: V teh pokrajinah se menjavajo trije osnovni tipi površja:

- a) DVIGNJENE KRAŠKE PLANOTE = dvignjeni, na vrhu uravnani deli površja (na zahodu so višje, proti vzhodu se znižujejo)
- b) PODOLJA = nižji deli površja, ugreznjeni med okoliške planote
- c) KRAŠKI RAVNIKI = uravnani in razjedeni deli kraškega površja, lahko so na nižjih ali višjih nadmorskih višinah

3. SLEMENITEV: SZ – JV

4. DELITEV

- a) Visoke dinarskokraške pokrajine (na zahodu)
- b) Nizke dinarskokraške pokrajine (na vzhodu)



Delitev Dinarskokraških pokrajin

Oglej si karto in IZPIŠI Visoke dinarskokraške pokrajine in Nizke dinarskokraške pokrajine (predlagam kar v razpredelnico) in jih poišči na tvojem ročnem zemljevidu.

Visoke dinarskokraške pokrajine	Nizke dinarskokraške pokrajine

Prihodnjič zapišem pravilne rešitve; ti pa se potruži in jih poišči na karti!

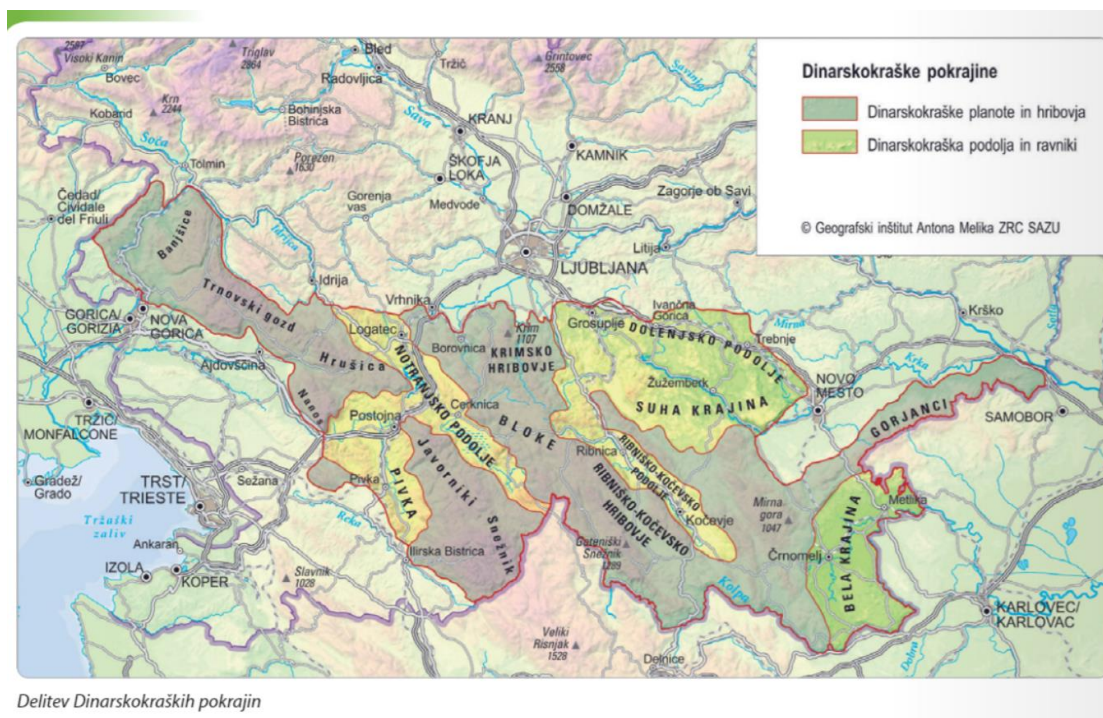
V katerem delu ležijo Velike Lašče?

Andreja Svetičič

Pozdravljeni, devetošolci, še drugič v tem 3. tednu pouka na daljavo.

V prejšnji uri smo spoznali obseg, lego in delitev Dinarskokraških pokrajin, ter njihovo slemenitev. Za dopolniti ste imeli delitev pokrajin na Visoke in Nizke dinarske pokrajine. Pomagal si si lahko s karto.

Tu pa naletimo na majhen problem. V tvojem UČ, str. 117 je karta nekoliko drugačna in k Dinarskokraškim pokrajinam uvršča tudi Novomeško pokrajino *(del, ki je na spodnji karti označen kot da je del Obpanonskih pokrajin). Vidimo torej tisto, kar smo pogosto pri pouku omenjali; delitve se razlikujejo glede na posamezne avtorje oziroma vire.



Delitev Dinarskokraških pokrajin

Mi se bomo držali delitve kot je v tvojem učbeniku (starem, kar se delov tiče); v tabeli pa samo popravi:

Dinarskokraške planote in hribovja	Dinarskokraška podolja in ravniki
Banjšice Trnovski gozd Hrušica Nanos Javorniki Snežnik Krimsko hribovje Bloke Ribniško-Kočevsko hribovje Gorjanci	<u>Notranjsko podolje</u> (sestavlja ga niz kraških polj: <i>Logaško, Planinsko, Cerkniško, Loško in Babno polje</i>) <u>Pivka</u> <u>Ribniško-Kočevsko podolje</u> <u>Dolenjsko podolje</u> <u>Suha krajina</u> <u>Bela Krajina</u> <u>Novomeška pokrajina*</u>

Na karti sta označeni tudi edina le površinsko tekoča vodotoka – Krka in Kolpa. Ju najdeš?

Sedaj pa ponovno razgrni tvoj ročni zemljevid Slovenije in poskušaj imena iz tabele poiskati!

Pa ne goljufaj, ker vse vidim 😊

Zapis lahko kar nadaljuješ z naslednjo točko:

5. KAMNINSKA ZGRADBA (zapis v zvezek)

Prevladujeta APNENEC in DOLOMIT.

To sta kamnini, ki vsebujeta kalcit CaCO_3 ali dolomit $\text{CaMg}(\text{CO}_3)_2$.

Raztaplja ju voda, v kateri je ogljikov dioksid.

Z njuno vezavo nastane **ogljikova kislina** ($\text{H}_2\text{O} + \text{CO}_2 = \text{H}_2\text{CO}_3$) = **KOROZIJA** ali **kemično preperavanje**

Proces nastajanja kraškega površja imenujemo **zakrasevanje**.

KRAŠKO POVRŠJE BO VAŠE NASLEDNJE SAMOSTOJNO RAZISKOVANJE

S pomočjo različnih virov boš do ponedeljka, 6. 4. 2020 v zvezek naredil miselni vzorec

o **KRAŠKIH POJAVIH**.

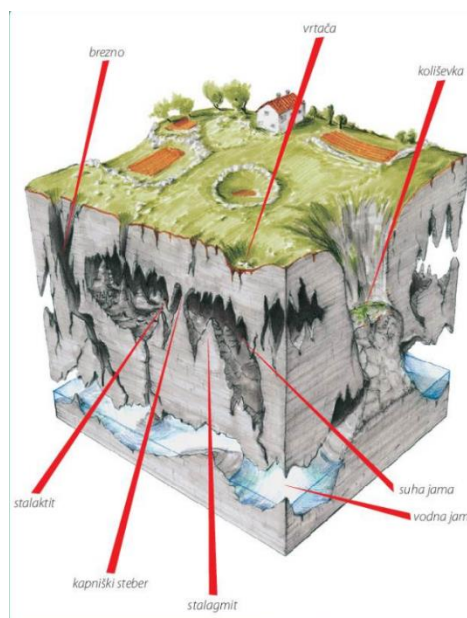
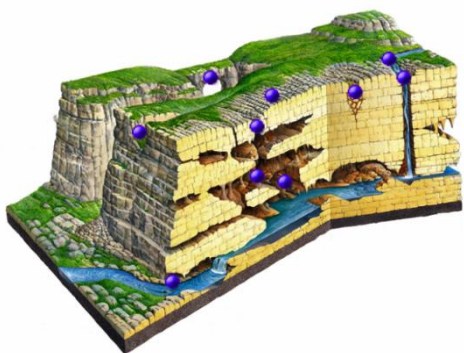
Svetujem ti, da si v zvezku vzameš dovolj prostora, kar 2 strani A4.

Miselni vzorec ustrezno loči na *POVRŠINSKE* in *PODZEMELJSKE KRAŠKE POJAVE*, ki jih tudi *ustrezno opišeš*.

Časa imaš dovolj; virov tudi (učbenik, www.irokus.si, www.eučbeniki.si,.....)

Dokončan miselni vzorec mi pošlji do vključno ponedeljka, 6. 4. do 12.00, na tebi že znan naslov:

andreja.sveticic@sola.velike-lasce.si



Slikovno gradivo (ob kraških pojavih)

NI obvezno, lahko pa kaj samostojno narišeš!

Dodatna naloga:

Zbiram fotografije kraških pojavov v tvoji najbližji okolici. Fotografije (narejene ob upoštevanju ukrepov proti širjenju virusa COVID 19), mi lahko pošlješ do konca obravnavanja Dinarskokraških pokrajin! Obvezni podatki ob fotografiji: ime (vrsta) in zanimivosti pojava, kraj in avtor fotke!

Veliko veselja ob geografskemu raziskovanju ti želim!

Andreja Svetičič