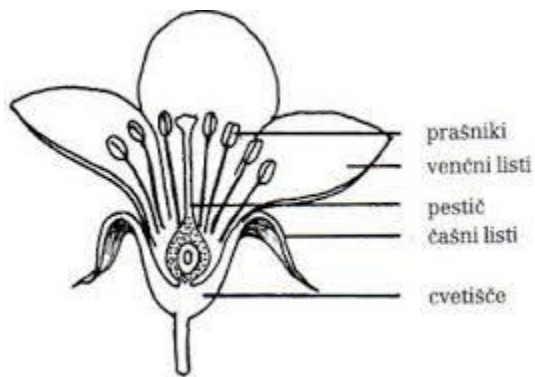


## CVET – TERENSKO DELO

Zunaj naberi pet cvetov rastlin, katere poznaš in jih opazuj. Lahko se sprehodiš po travniku, po sadovnjaku, po vrtu...



Izpolni tabelo:

Ime rastline	Število čašnih listov	Število venčnih listov	Število prašnikov	Število pestičev	Socvetje* DA/NE (če DA, kakšno)

**\*Poskusi določiti.**

# Oblike socvetij

Številne rastline imajo po več cvetov skupaj v socvetjih. Oblika socvetja je značilna za posamezno vrsto rastlin. Običajno posamezna rastlinska vrsta tvori le eno obliko socvetij. Cvetovi v socvetjih so lahko pecljati ali sedeči. Sedeči cvetovi nimajo peclja.

**Klas** je najbolj enostavna oblika socvetja. Na osrednjem vretenu, ki je močno podaljšano, so sedeči cvetovi. Socvetje je običajno pokončno.



**Sestavljen klas** ima na osrednjem vretenu stranska vretena (klaske). Klaski imajo sedeče cvetove.

**Betič** ima odebeljeno in mesnato vreteno. Na sedeči cvetovi.



vretenu so



**Košek** ima osrednje vreteno ploščato. Na njem so številni cvetovi, ki so tesno skupaj. Običajno so videti kot en cvet.

Na njem so

**Glavica** ima številne sedeče cvetove ali cvetove z kratkimi peclji na vrhu odebeljenega osrednjega vretena. Cvetovi so tesno skupaj, da dajejo občutek enega cveta. Primer takšnega socvetja je sončnica. Ovojkovi listi različnih barv in velikosti, lahko pa tudi manjkajo.

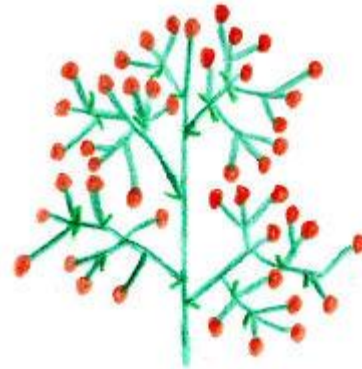


zelo vretena. cveta. so lahko



**Grozd** ima osrednje podaljšano vreteno. Cvetovi so pecljati in nameščeni spiralno na osrednje vreteno. Izraščajo iz zalistja ovršnih listov.

**Lat** je sestavljen grozd, ki ima številne stranske vretena, na katerih so pecljati in nameščeni cvetovi.

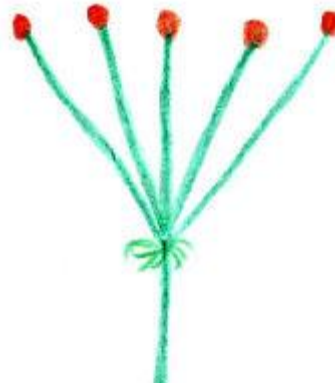


ima poganjke. stranska spiralasto

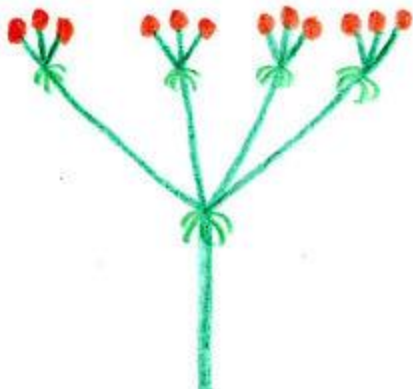


**Mačica** je valjasto socvetje. Cvetovi so majhni, nameščeni okoli osrednjega vretena. Lahko so sedeči ali pa imajo kratke peclje. Cvetovi so tesno skupaj. Mačice pogosto visijo navzdol.

**Kobul** je oblika vsi cvetovi izraščajo Cvetovi so pecljati in nameščeni v isti tvorijo kroglo. Osrednje vreteno je

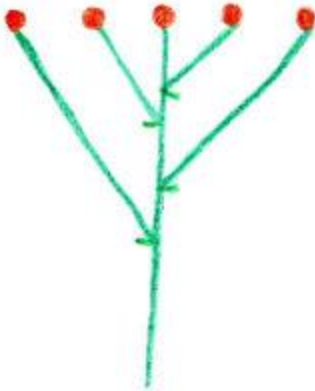


socvetja, kjer iz ene točke. ravnini ali pa skrajšano.



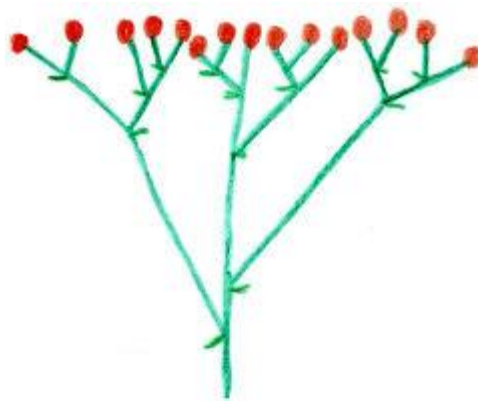
**Sestavljen kobul** je socvetje, kjer iz osrednje točke izraščajo stebelca, na katerih so majhni kobuli s cvetovi. Cvetovi so lahko v eni ravnini ali pa v obliki polkrogle ali krogle.

**Svaljek** nima razvitega osrednjega vretena. Iz peclja posameznega cveta izrašča cvet, ki je nad njim. Cvetovi so običajno premenjalno nameščeni. V mladosti so takšna socvetja zavita.



**Češulja** ima osrednje vreteno, iz katerega izraščajo cvetovi na različno dolgih pecljih, tako da so na vrhu v isti ravnini. Cvetovi lahko tvorijo bolj ali manj izrazito polkroglo.

**češulja** ima več ki izraščajo iz osrednjega stranskih vreten ki so v isti ravnini.



**Sestavljena** stranskih vreten, vretena. Iz izraščajo cvetovi,