

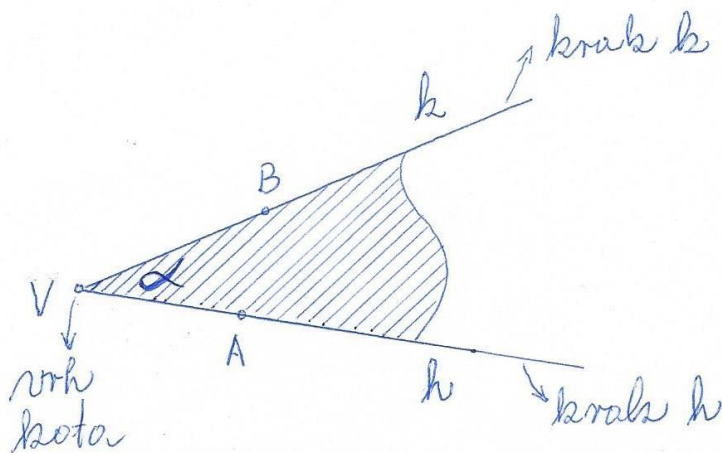
MAT 6. razred

Preberi besedilo v učbeniku na strani 171 in 172.

V zvezek napiši naslov KOT, preriši obe sliki na strani 171 in prepisi besedilo iz zelenega pravokotnika.

Zapomni si!

Preriši in prepisi v zvezek.



Kraka kota sta poltraka z izhodiščem v vrhu kota: poltrak VA in poltrak VB.

V zapisu $\sphericalangle AVB$ je vedno srednja črka vrh kota. Zunanji črki A in B si sledita v pozitivni smeri (obratno od urinih kazalcev).

