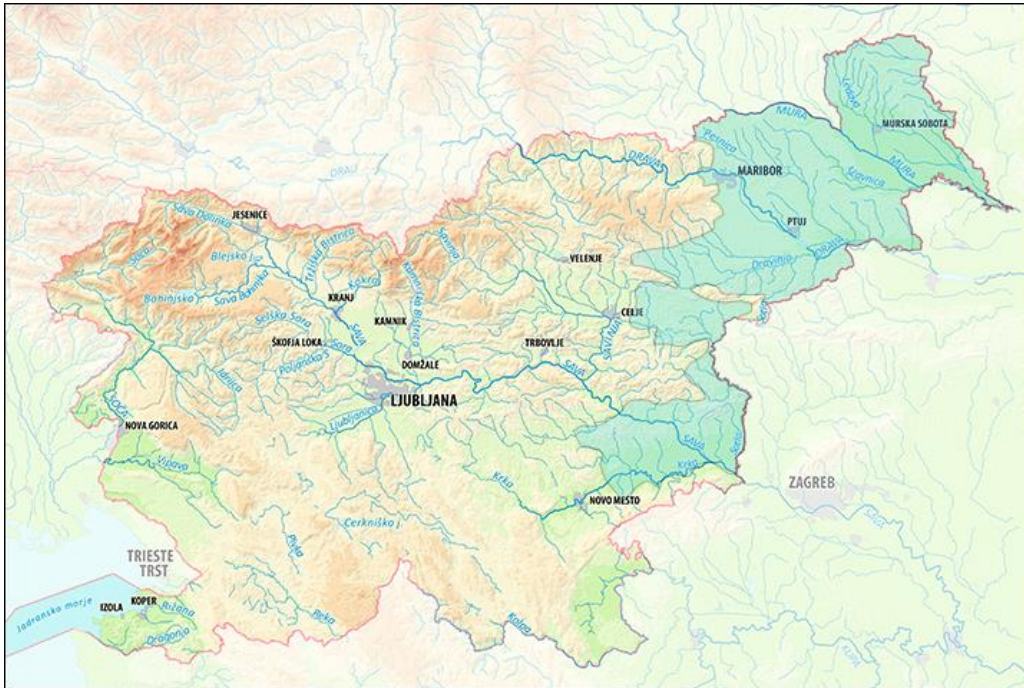


Obpanonski svet

Danes začnemo s spoznavanjem naslednje enote Slovenije. To je obpanonski svet.

Za razliko od prejšnje enote gre tu za popolnoma drugo pokrajino.

Na zemljevidu Slovenije poišči to enoto.



Preberi snov v U/ 40

Na zemljevidu poišči ravnine in gričevja!

Zapis:

Obpanonske pokrajine

Ime je enota dobila po Panonskem morju, ki se je pred milijoni let tu razprostiralo.

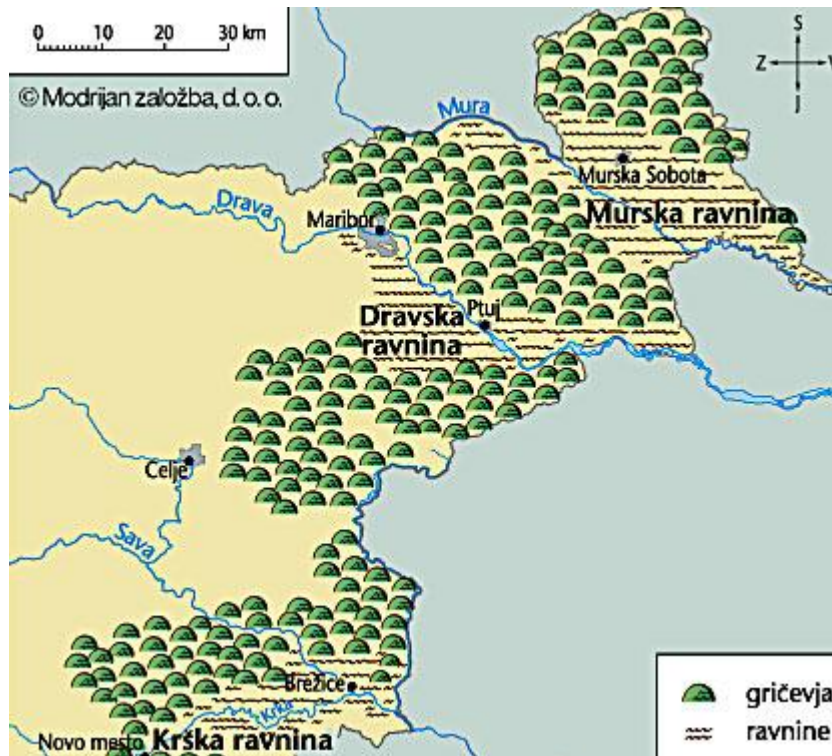
Obpanonske pokrajine so na vzhodu in severovzhodu Slovenije. Delijo se na **ravnine** in **gričevja**.

Ravnine so Dravska, Murska in Krška ravan.

Gričevja so Goričko, Lendavske gorice, Slovenske gorice, Haloze, Dravinjske gorice, Voglajnsko-Soteljsko gričevje, Kozjansko, Bizeljsko in Krško gričevje.

Podnebje Obpanonskih pokrajin je zmerno celinsko in ima v primerjavi z ostalimi slovenskimi pokrajinami najmanj padavin. Rečna mreža obpanonskih pokrajin je gosta, največje reke so Drava, Mura, Sava in Krka.

RAVNINE OBPANONSKEGA SVETA



Ime imajo po rekah, ki tečejo po njih. Ker gre za raven svet, reke tečejo počasi, delajo okljuje, občasno poplavlajo.

Ravnine obpanonskega sveta so najrodovitnejše pokrajine v Sloveniji. Zato so primerne za:

- poljedelstvo (žito, krompir, buče...) in
- živinorejo (govedoreja, prašičereja, perutninarstvo, konjereja).

Pridelujejo **krmne rastline** (za hrano živali: detelje, krmna pesa, korenje...) in **industrijske rastline** (predelajo jih v hrano, olje...).

Intenzivna obdelava zemlje povzroča onesnaženje podtalnice (škropiva, gnojila).



Ravnina in velika polja



Panonska hiša



Reke delajo okljuke, poplavljajo