

**PREVERJANJE IN UTRJEVANJE ZNANJA**  
**-CELICA, NASTANEK NOVEGA ŽIVLJENJA, PREBAVILA, DIHALA, KRVOŽILJE -**

1. Kakšna veda je biologija? \_\_\_\_\_  
 \_\_\_\_\_
2. Kaj preučujejo?  
 ANTROPOLOGIJA \_\_\_\_\_  
 CITOLOGIJA \_\_\_\_\_  
 SISTEMATIKA \_\_\_\_\_
3. Zakaj biologijo označujemo kot INTERDISCIPLINARNO VEDO? \_\_\_\_\_  
 \_\_\_\_\_

4. S številko (od 1 do 6) označi pravilen vrstni red raziskovanja po stopnjah.

	Znanstvenik analizira dobljene rezultate.
	Znanstvenik opravi raziskavo in poskuse.
	Znanstvenik potrdi hipotezo in oblikuje poročilo o raziskavi.
	Znanstvenik določi potek raziskovanja.
	Znanstvenik postavi hipotezo.
	Znanstvenik si zastavi raziskovalno vprašanje.

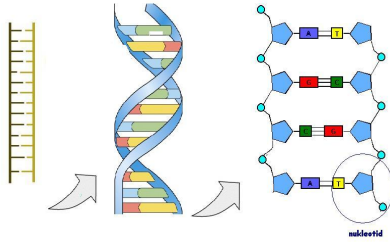
5. Nariši in označi dele živalske celice.

6. Telesne celice se delijo z \_\_\_\_\_, spolne celice pa z \_\_\_\_\_.  
 Zapiši razlike med obema razlikama.


7. Katere strukture so nosilci dednega zapisa? \_\_\_\_\_  
 Kje se nahajajo? \_\_\_\_\_  
 Opiši njihovo  
 zgradbo. \_\_\_\_\_  
 \_\_\_\_\_  
 \_\_\_\_\_

8. DOPOLNI:  
 Osnovna gradbena enota vseh organizmov je \_\_\_\_\_  
 Skupina celic z isto nalogo tvorijo \_\_\_\_\_  
 Delovna enota iz različnih tkiv \_\_\_\_\_

9. Kaj ponazarjajo slike?



10. Kaj so primarni/sekundarni spolni znaki? \_\_\_\_\_

\_\_\_\_\_

11. Kako imenujemo moške/ženske spolne celice in kje nastajajo? \_\_\_\_\_

\_\_\_\_\_

\_\_\_\_\_

12. Razloži pojme:

EREKCIJA \_\_\_\_\_

OVULACIJA \_\_\_\_\_

POPADKI \_\_\_\_\_

ULTRAZVOK \_\_\_\_\_

POPKOVINA \_\_\_\_\_

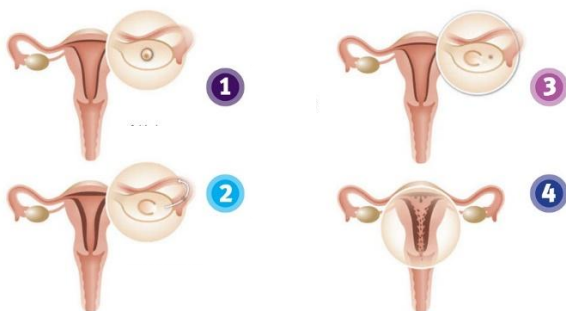
MENSTRUACIJA \_\_\_\_\_

13. Čemu služijo kontracepcijska sredstva? Naštej jih nekaj. \_\_\_\_\_

\_\_\_\_\_

\_\_\_\_\_

14. Kaj prikazuje slika? Pri vsaki sliki opiši ugotovitve.



15. Kaj so spolno prenosljive bolezni? \_\_\_\_\_

Naštej 4 znake spolno prenosljivih okužb. \_\_\_\_\_

Imenuj 4 spolno prenosljive bolezni. \_\_\_\_\_

Kako se zaščitimo pred spolno prenosljivimi boleznimi? \_\_\_\_\_

\_\_\_\_\_

16. Opiši razliko med MEHANSKO in KEMIJSKO razgradnjo hrane. \_\_\_\_\_

\_\_\_\_\_

17. Razloži pojme:

PERISTALTIKA \_\_\_\_\_

ENCIM \_\_\_\_\_

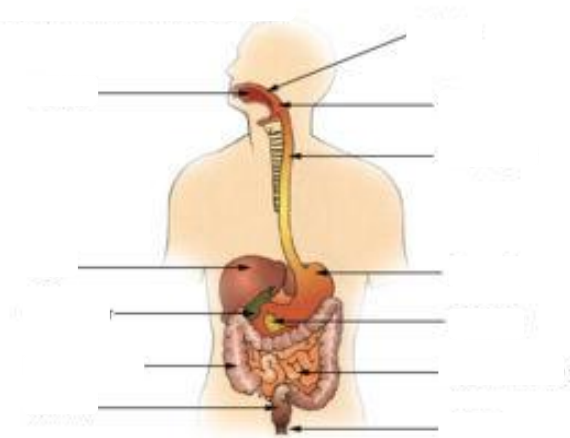
DVANAJSTNIK \_\_\_\_\_

ČREVESNE RESICE \_\_\_\_\_

SLEPIČ \_\_\_\_\_

18. Kateri organski sistem prikazuje slika? \_\_\_\_\_

Poimenuj označene dele.



19. Kakšnega pomena je trebušna slinavka? \_\_\_\_\_

\_\_\_\_\_

20. Naštej 3 naloge jeter. \_\_\_\_\_

\_\_\_\_\_

21. V kaj se v prebavilih razgradijo:

BELJAKOVINE \_\_\_\_\_

MAŠČOBE \_\_\_\_\_

OGLJIKOVI HIDRATI \_\_\_\_\_

Pripiši tudi ime encima, ki sodeluje pri razgradnji hranilne snovi.

22. Naštej 3 prehranske motnje in 3 bolezni prebavil. \_\_\_\_\_

\_\_\_\_\_

\_\_\_\_\_

23. Kakšen je pomen dihanja? \_\_\_\_\_

\_\_\_\_\_

24. Kako potuje zrak pri vdihu? \_\_\_\_\_  
\_\_\_\_\_

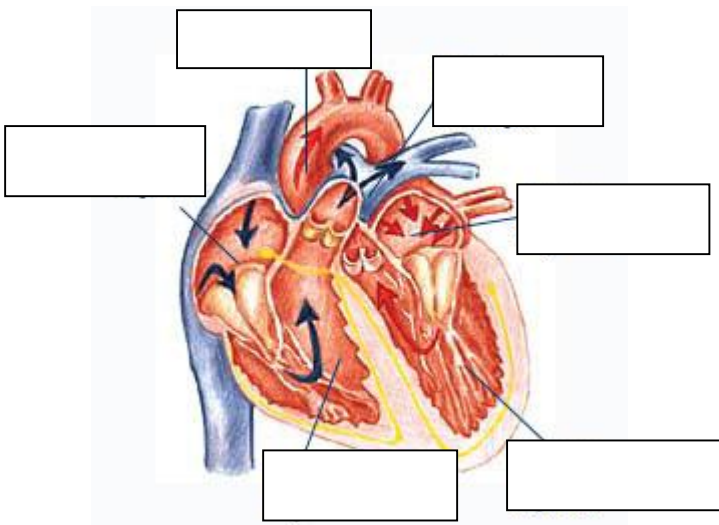
25. Razloži pojme:  
SAPNIKOV POKLOPEC \_\_\_\_\_  
ALVEOLA \_\_\_\_\_  
DIFUZIJA \_\_\_\_\_  
TREBUŠNA PREPONA \_\_\_\_\_  
BRONHITIS \_\_\_\_\_

26. Opiši razliko med pljučnim in celičnim dihanjem. \_\_\_\_\_  
\_\_\_\_\_

**27. K opisom na levi strani poišči ustrezen pojem na desni strani.**

- |  |                |
|--|----------------|
| ___ 1. Med boleznijo se njihovo število poveča.    | A-eritrociti   |
| ___ 2. Predstavlja tekoči del krvi.                | B-levkociti    |
| ___ 3. Če jih primanjkuje, se pojavi slabokrvnost. | C-trombociti   |
| ___ 4. So različnih oblik.                         | D-krvna plazma |
| ___ 5. Ustavljajo krvavitev.                       |                |
| ___ 6. Prenašajo hormone in druge snovi.           |                |

**28. OZNAČI DELE SRCA.**



**29. Dopolni.**

Žile, ki odvajajo kri od srca imenujemo \_\_\_\_\_ ali \_\_\_\_\_.  
Žile, ki kri dovajajo v srce imenujemo \_\_\_\_\_ ali \_\_\_\_\_.  
Najtanjše žile v našem telesu imenujemo \_\_\_\_\_ ali \_\_\_\_\_.

30. Kateri dve nalogi opravlja limfni sistem? \_\_\_\_\_  
\_\_\_\_\_

31. Kaj so limfni vozli? \_\_\_\_\_  
\_\_\_\_\_