

A photograph of a pond with brown water and green algae. The text "SLADKOVODNE ALGE" is overlaid on the image. The pond is surrounded by tall green grasses. The water is dark brown and has a thick layer of green algae floating on the surface. The text is in a bold, black, serif font.

# SLADKOVODNE ALGE

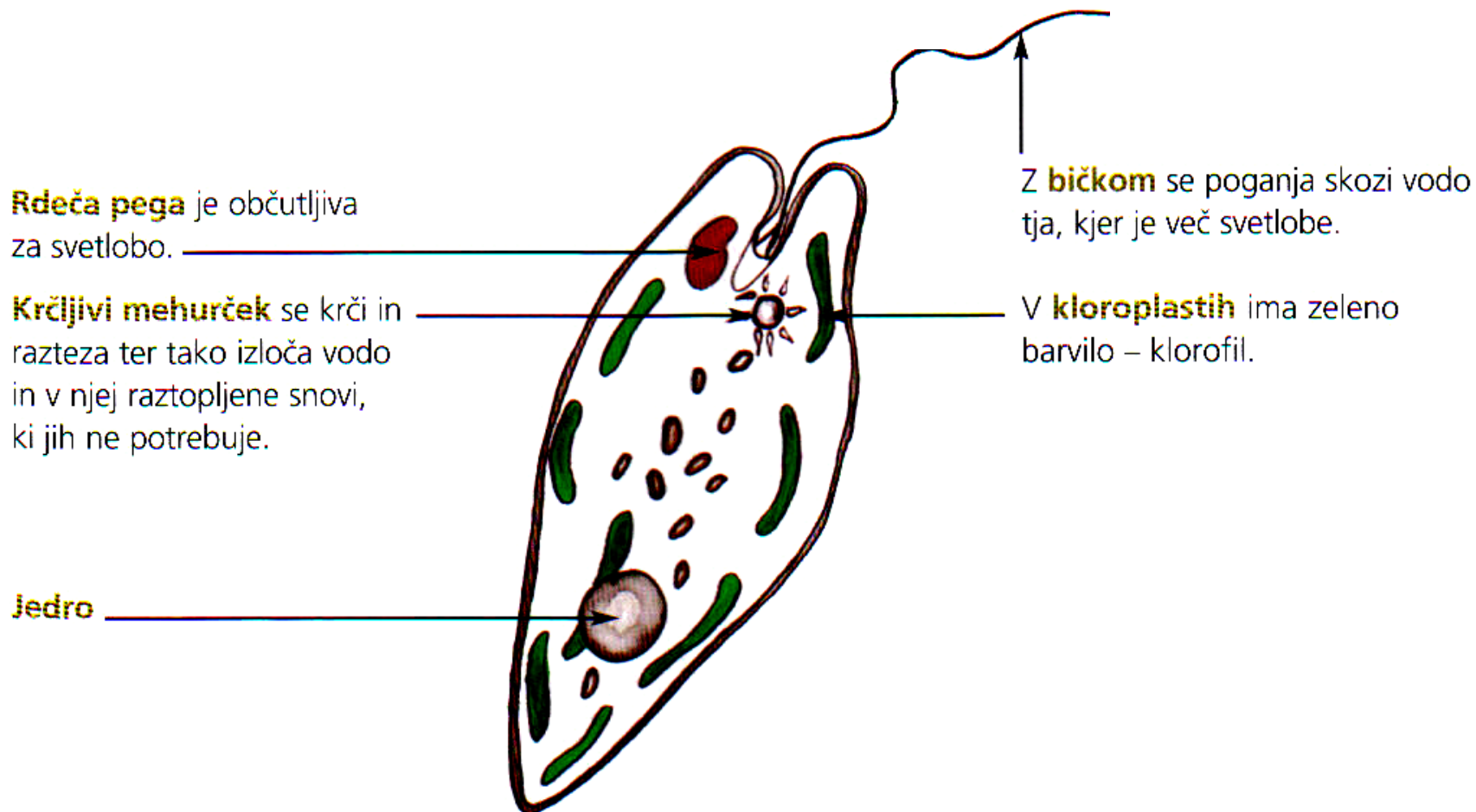
20  $\mu\text{m}$

# EVGLENA

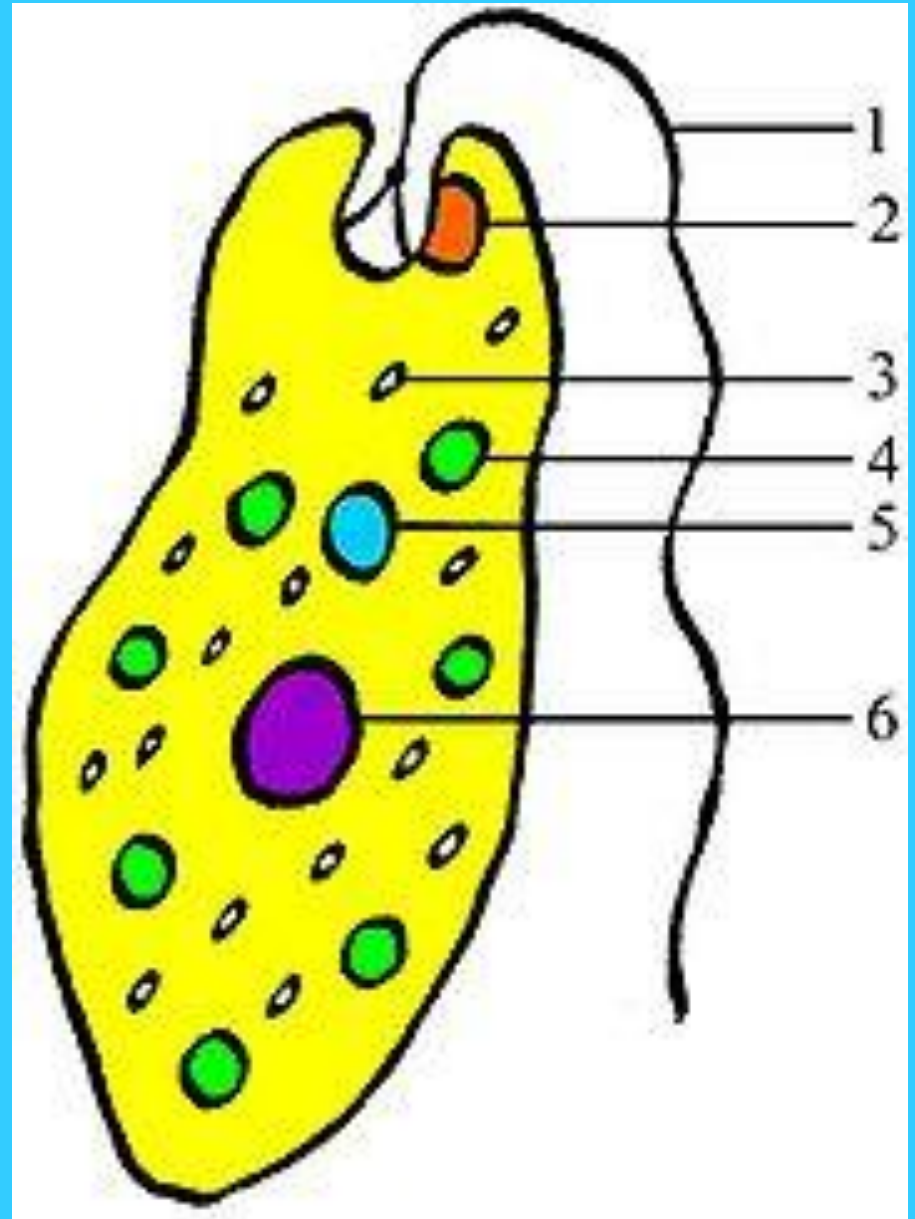
- **Evglena se imenuje tudi lepoočka. Velika je okoli desetinko milimetra.**



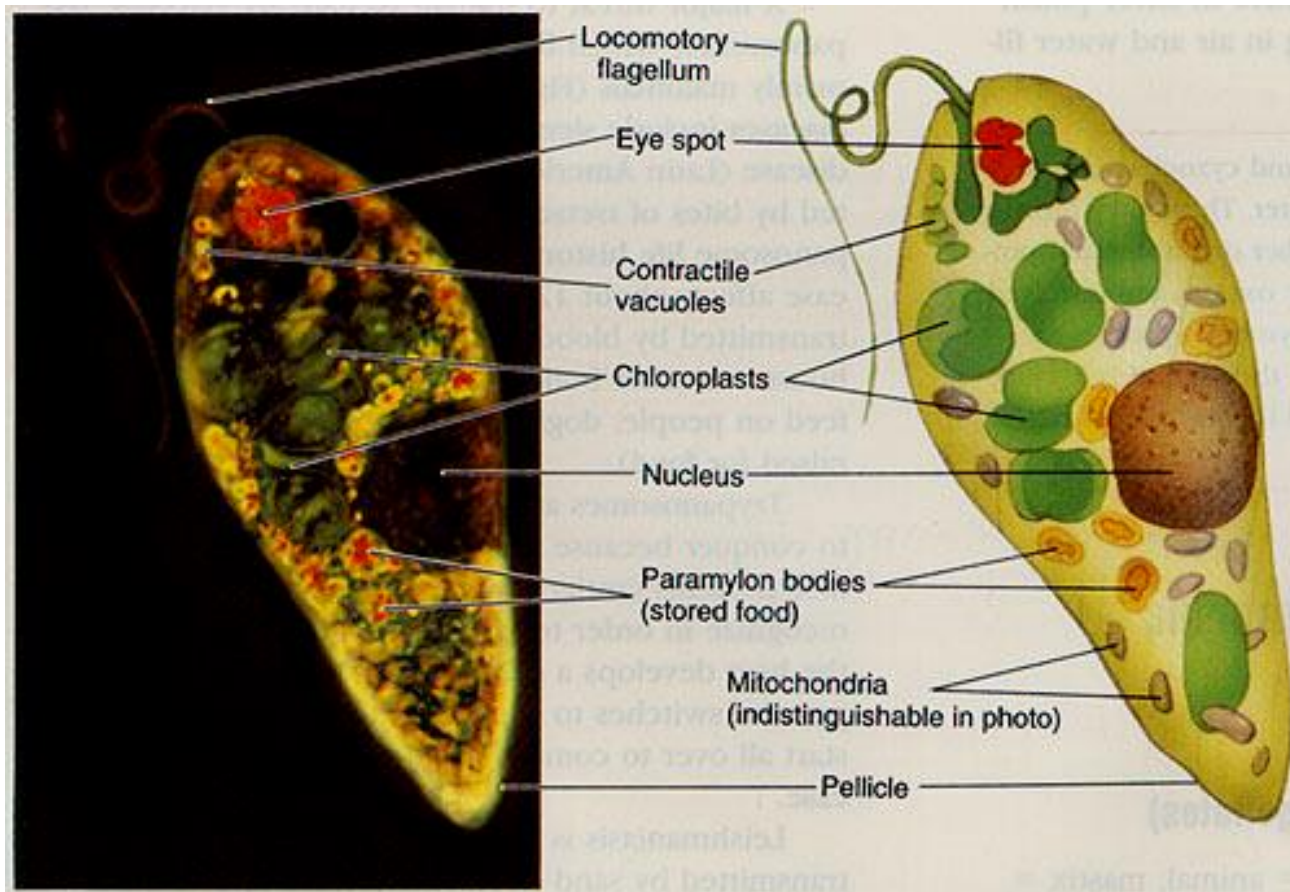
- **Glavni deli so: mrenica, biček, usta, rdeča pega, kloroplasti, krčljivi mehurček in jedro.**

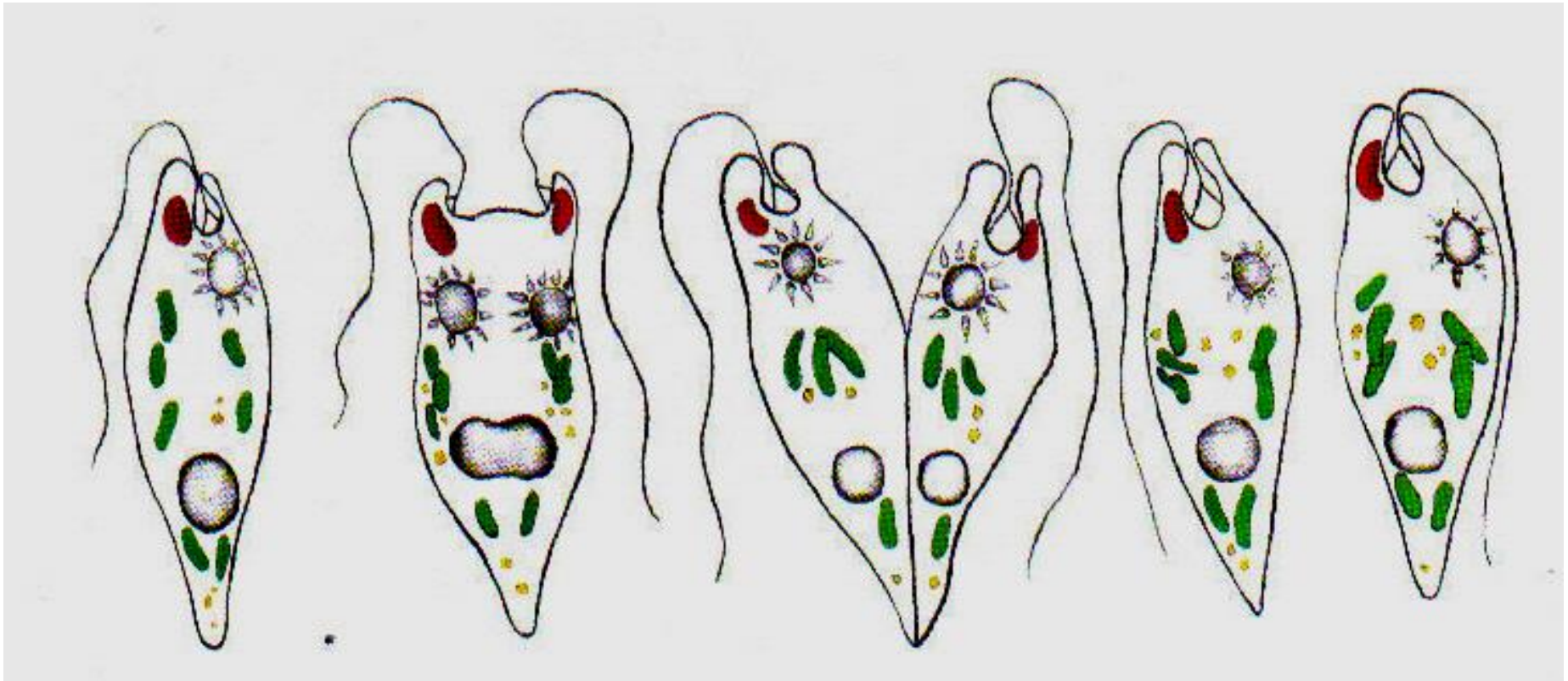


- **Biček ji služi za premikanje.**  
**Krčljivi mehurček, ji služi za izločanje nerabnih snovi.**  
**Rdeča pega zaznava svetlobo.**  
**V kloroplastih je zeleno barvilo klorofil. Jedro uravnava vse delo v evgleni.**

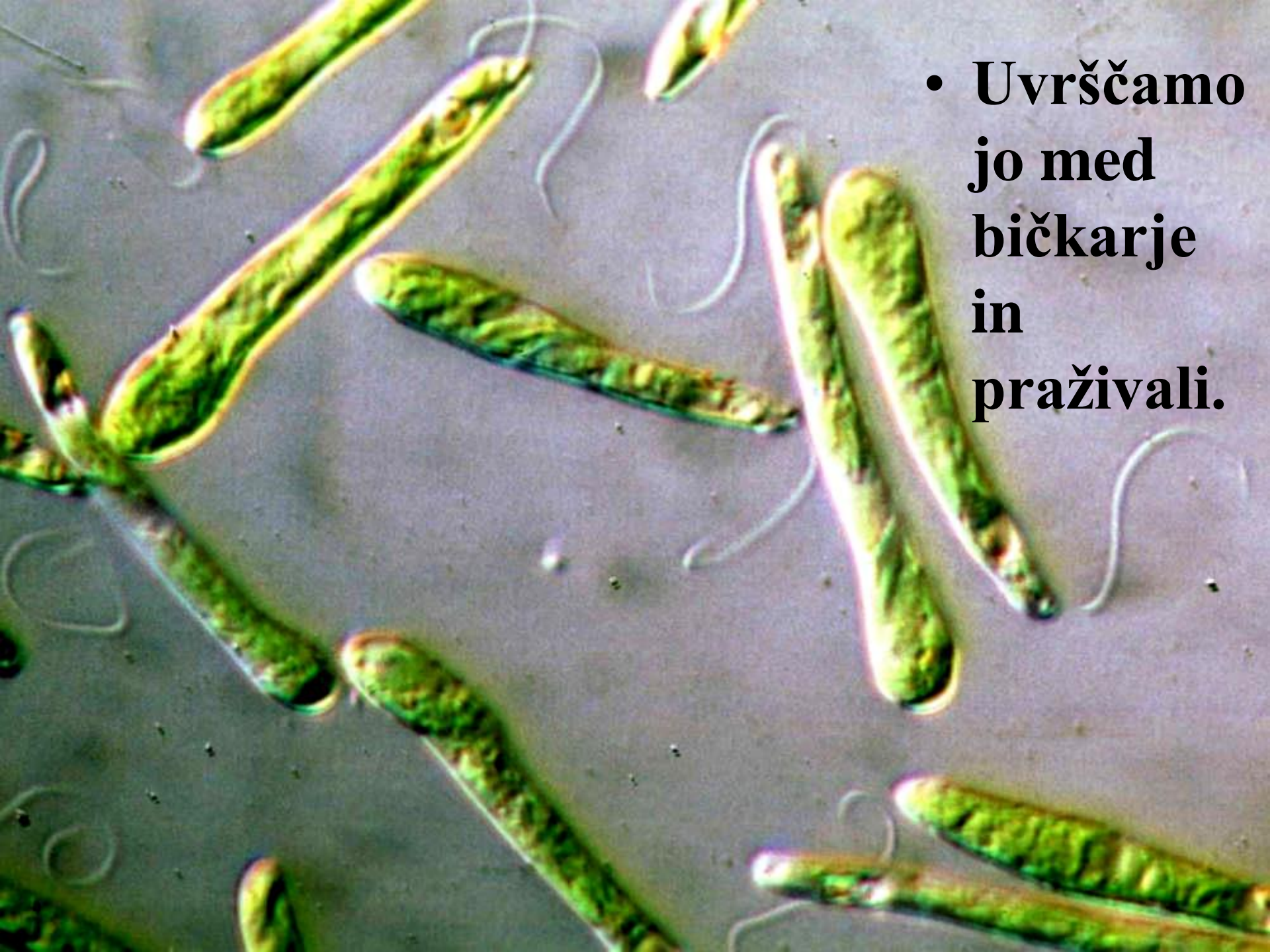


- **Evglena se lahko prehranjuje kot rastlina ali kot žival. V temi se prehranjuje kot žival.**





- **Razmnožuje se z vzdolžno delitvijo. V neugodnih razmerah nastane spora.**



- **Uvrščamo  
jo med  
bičkarje  
in  
praživali.**

# **SPIROGIRA**

**Spomladi jo najdemo kot razrast  
zelenih nitk.**

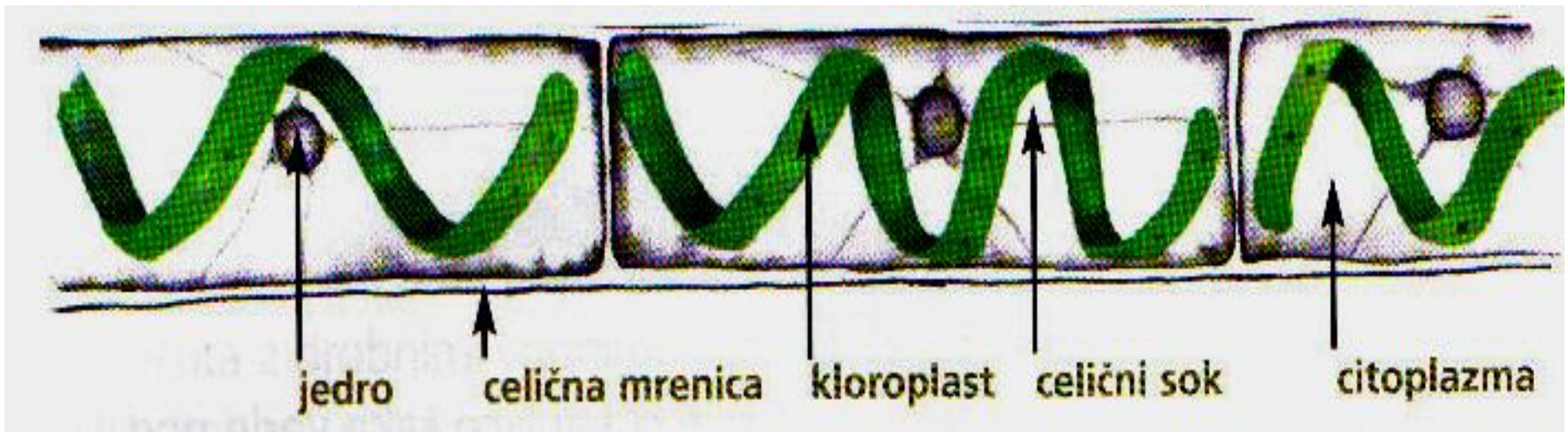




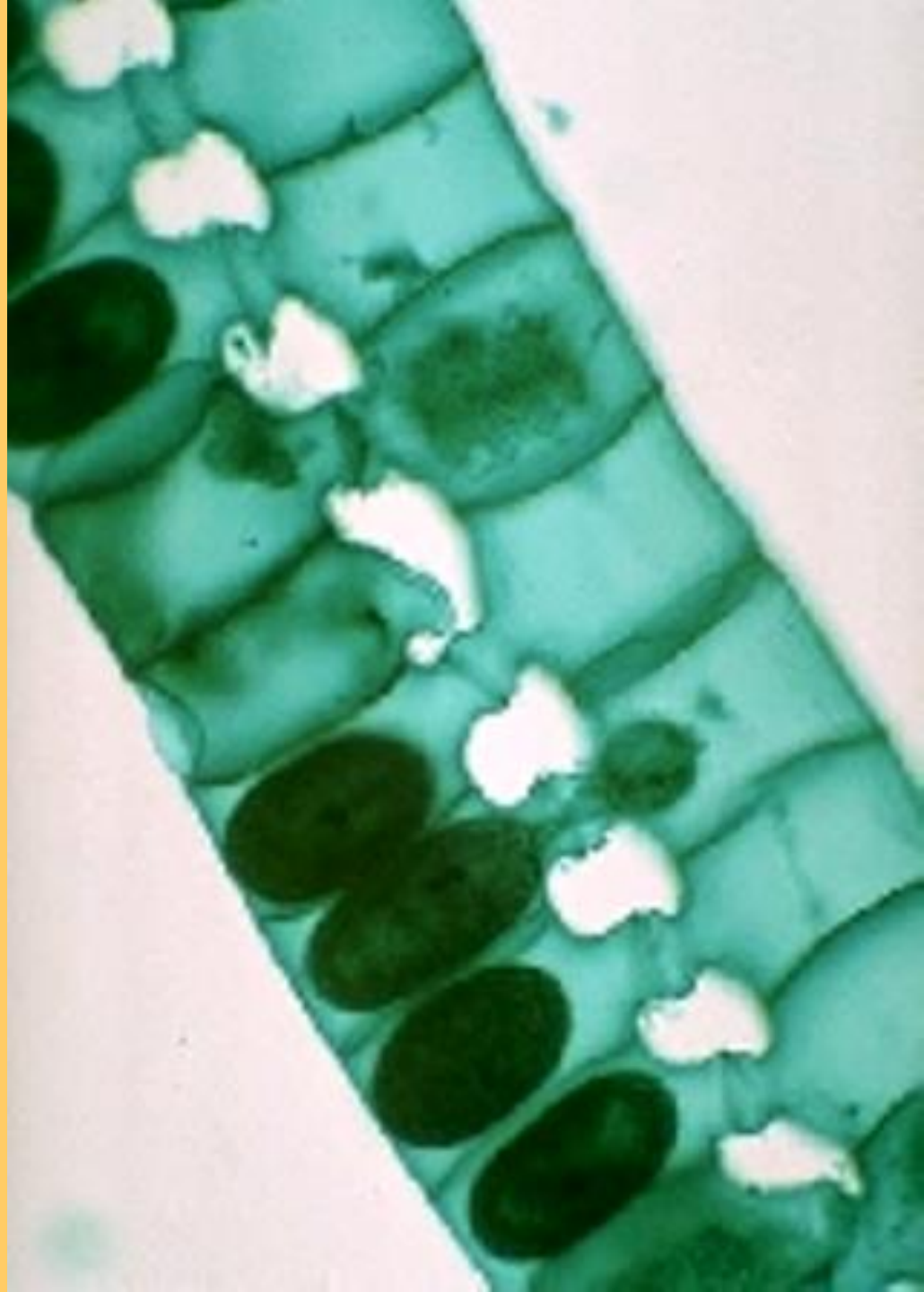


- **Nitke spirogire so zgrajene iz več celic, ki so nastale z delitvijo.**

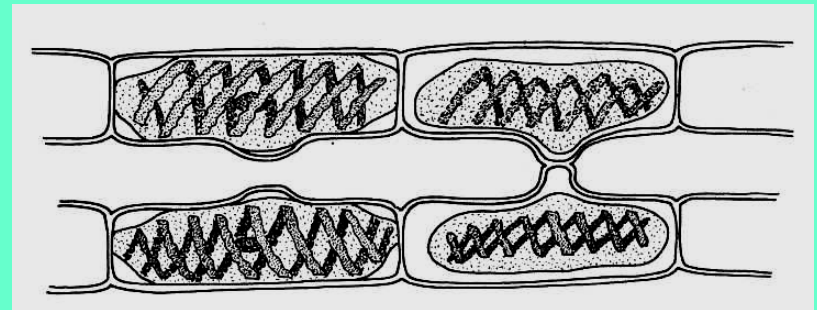
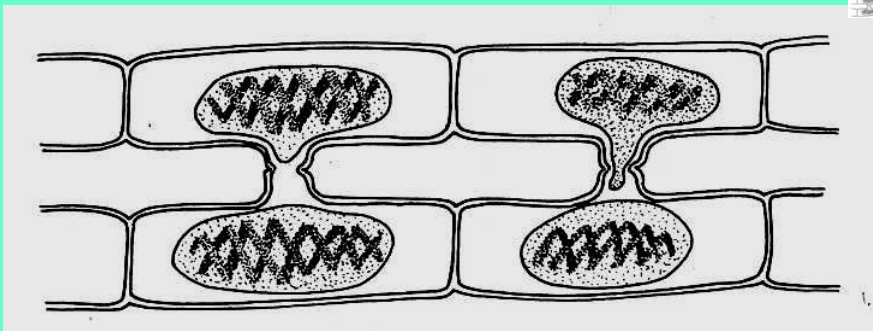
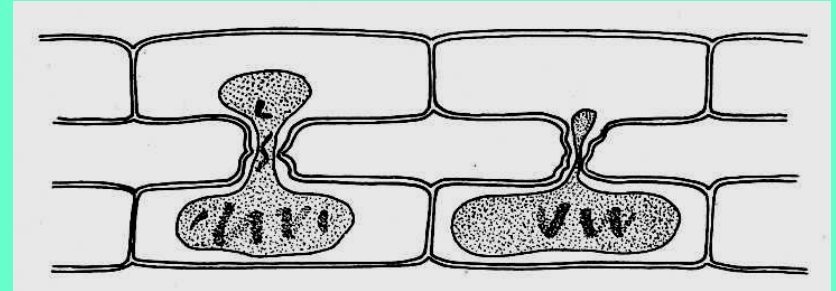
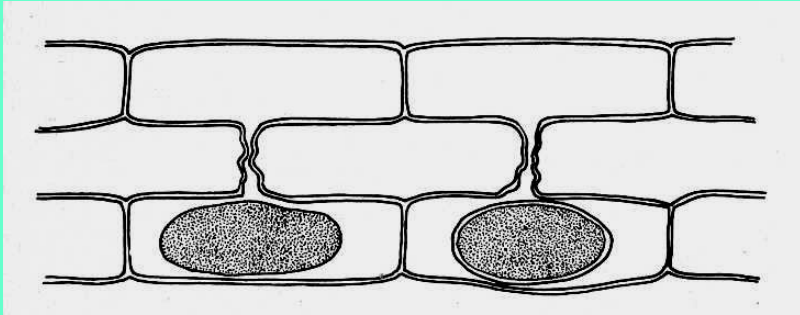
- **Glavni deli so: celična mrenica, nitaste tvorbe na katerih so klorofilna zrnca, jedro in celični sok.**



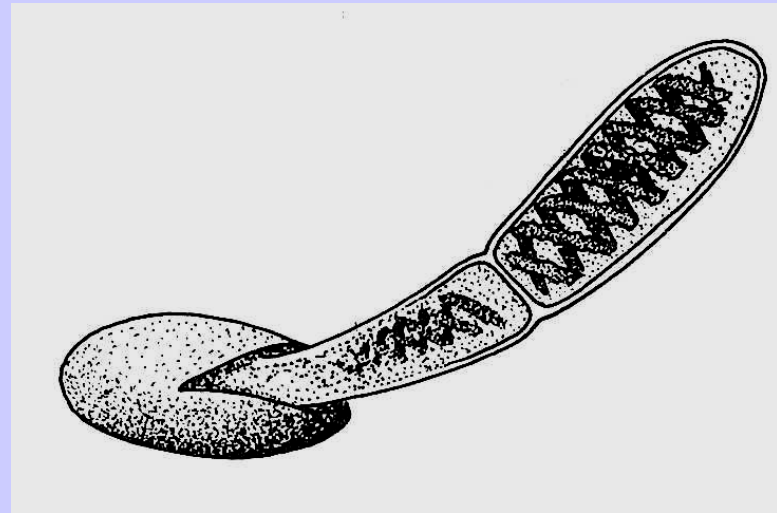
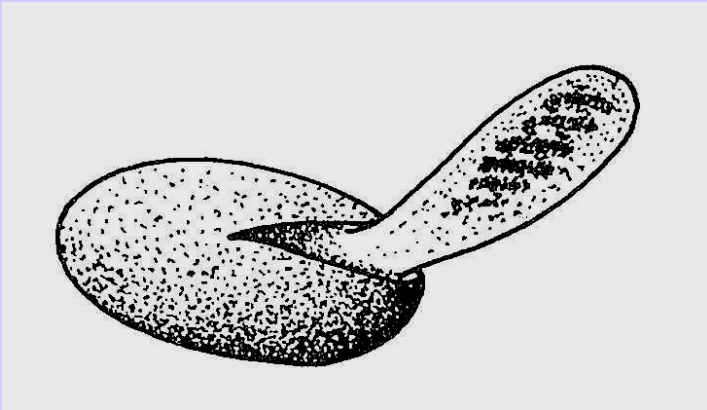
- **Spirogira je rastlina in se prehranjuje s pomočjo fotosinteze.**



- Razmnožuje se z delitvijo.



- **V neugodnih razmerah pa nastane jarmica. Iz jarmice spomladi zraste nova spirogira.**



- **Uvrščamo jo med alge jarmovke in steljčnice.**
- **Steljčnice so rastline, ki nimajo razvitih tipičnih rastlinskih organov.**

