

# SPOLNO RAZMNOŽEVANJE RASTLIN



**V zvezek za naravoslovje prepisi  
prosojnice, ki so modro obarvane.  
Lahko si natisneš slike, ki so priložene v e-učilnici.**

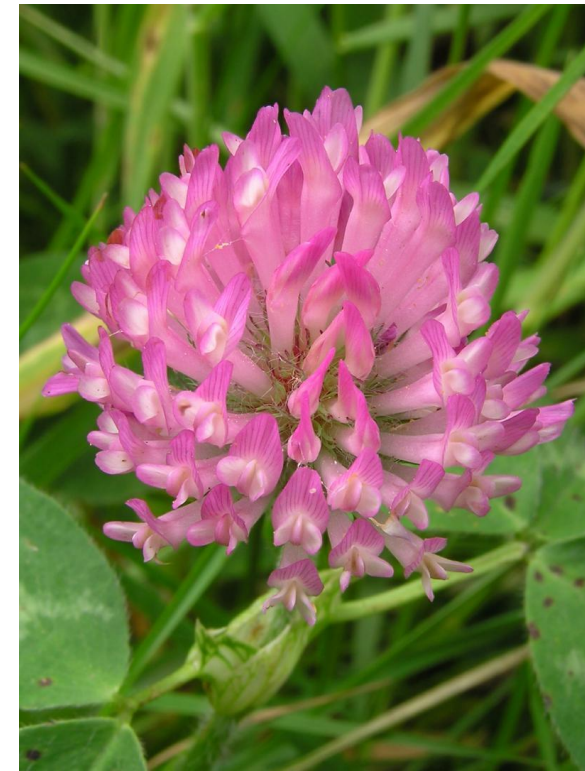
# Spolno razmnoževanje rastlin:

- Je razmnoževanje, pri katerem potomec nastane z združitvijo dveh spolnih celic, ki ju prispevata starševski rastlini.
- Potomci nosijo kombinacijo dednih lastnosti obeh starševskih rastlin.

# ZGRADBA CVETA

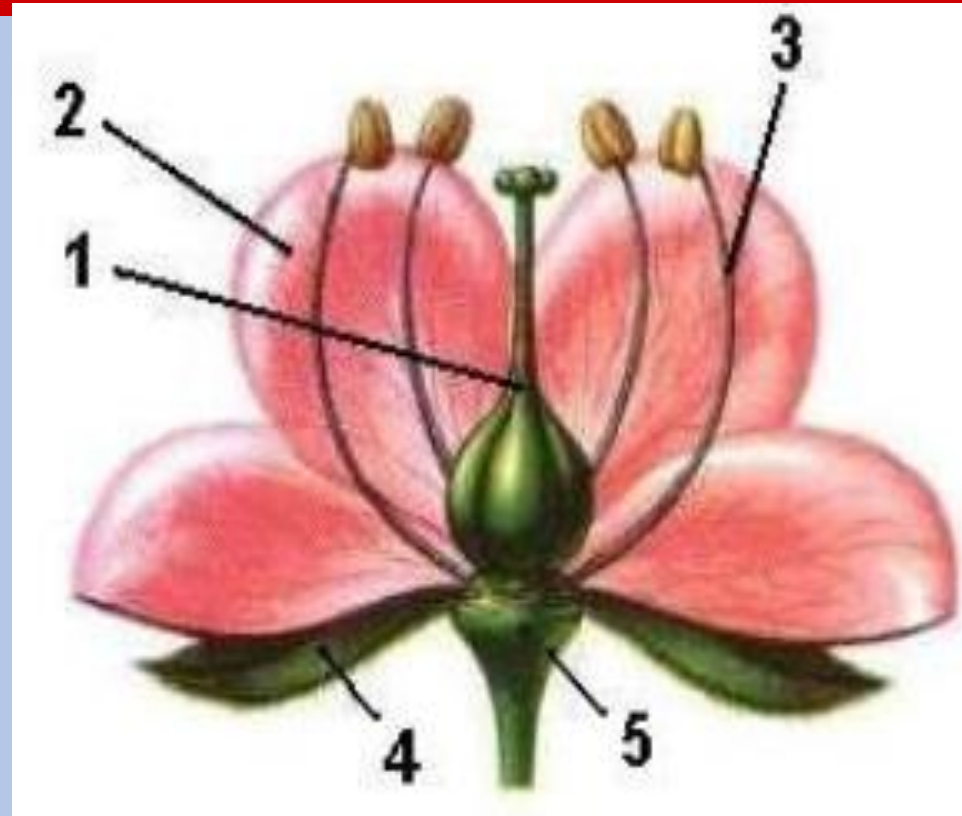
Čemu služi cvet?

Cvet je spolni organ rastlin in služi za razmnoževanje rastlin.

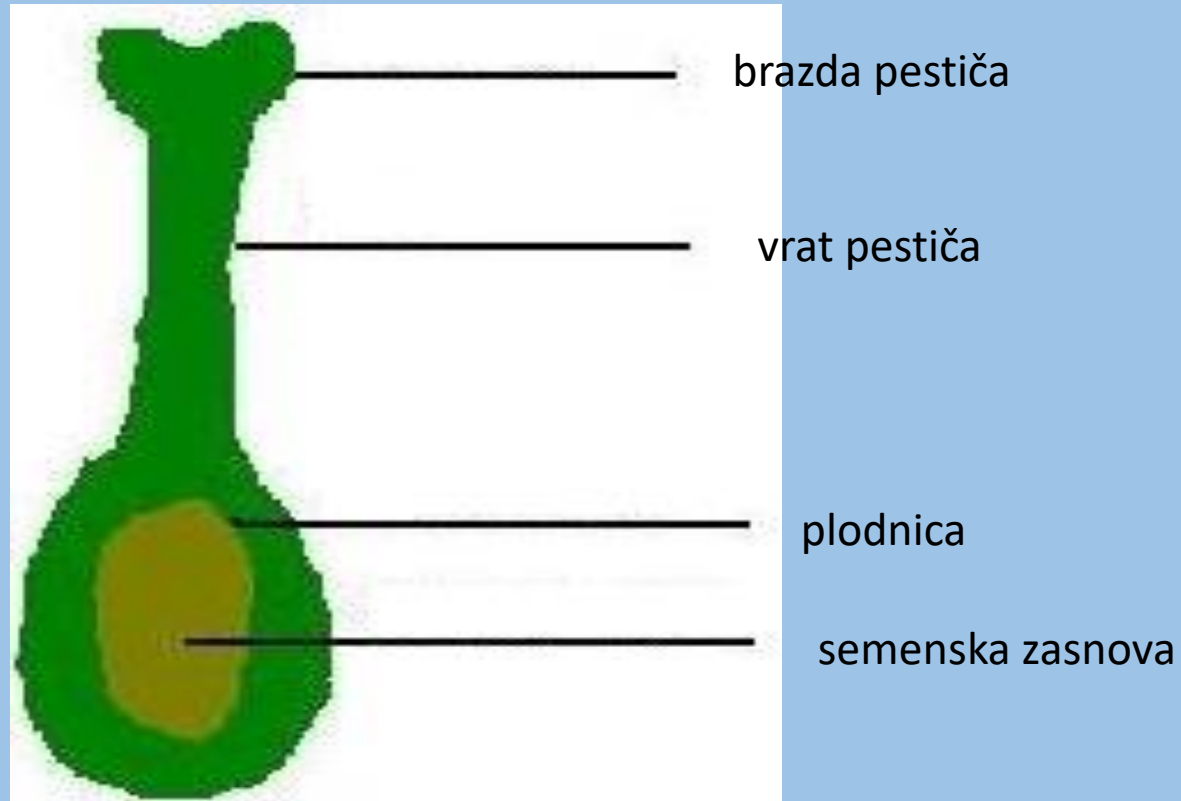


# ZGRADBA CVETA:

- 2. venčni listi,
- 4. čašni listi
- 3. prašniki
- 1. pestič
- 4. + 5. cvetišče



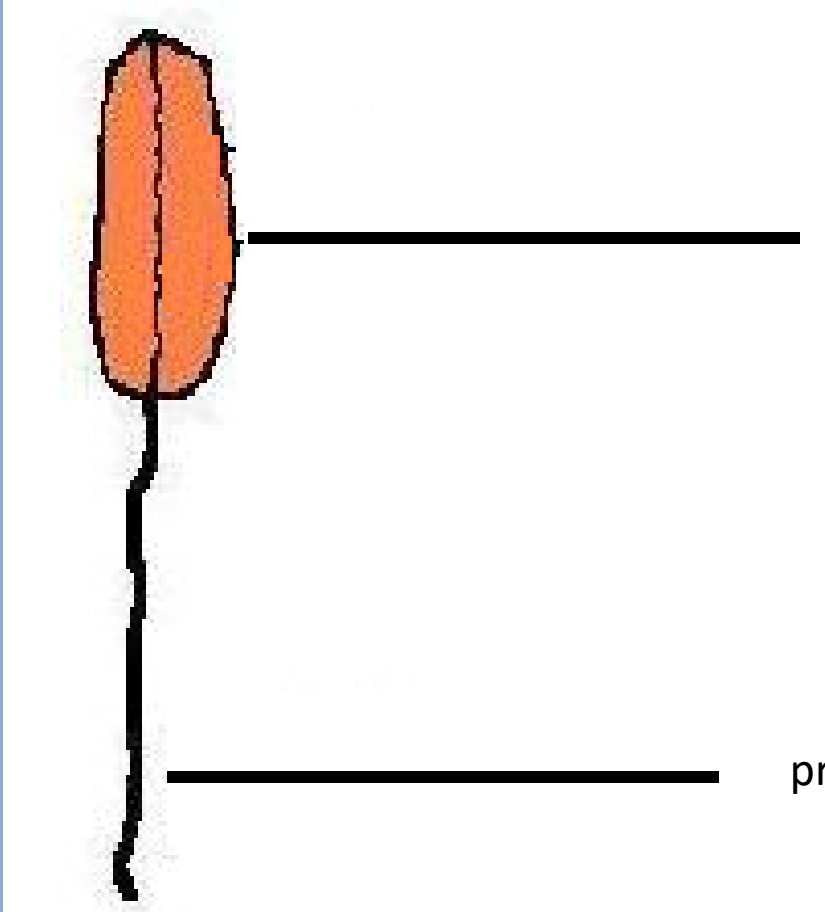
**Pestič** je ženski del cveta. Zgrajen je iz brazde pestiča, vratu in plodnice. V plodnici se nahajajo semenske zasnove - ženske spolne celice- jajčeca



# Prašniki

- Prašniki so moški del cveta in proizvajajo cvetni prah.
- Cvetni prah so moške spolne celice cvetov.
- Vsak prašnik je zgrajen iz dveh polprašnic, ki proizvajajo pelod





polprašnici

prašna nit